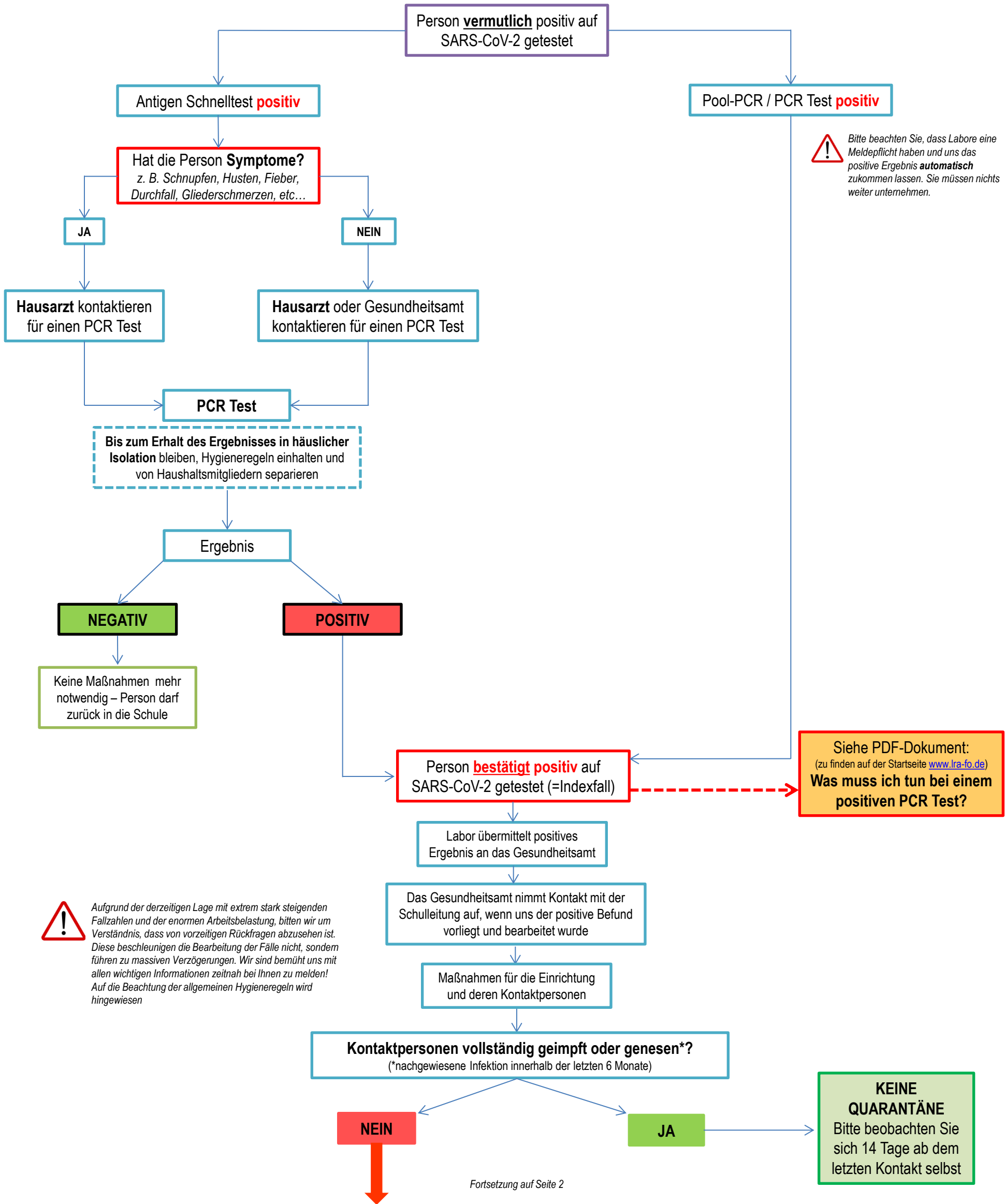




Schulischen Einrichtung



! Bitte beachten Sie, dass Labore eine Meldepflicht haben und uns das positive Ergebnis **automatisch** zukommen lassen. Sie müssen nichts weiter unternehmen.

! Aufgrund der derzeitigen Lage mit extrem stark steigenden Fallzahlen und der enormen Arbeitsbelastung, bitten wir um Verständnis, dass von vorzeitigen Rückfragen abzusehen ist. Diese beschleunigen die Bearbeitung der Fälle nicht, sondern führen zu massiven Verzögerungen. Wir sind bemüht uns mit allen wichtigen Informationen zeitnah bei Ihnen zu melden! Auf die Beachtung der allgemeinen Hygieneregeln wird hingewiesen



Ungeimpfte Kontaktpersonen

REGELFALL

Direkter Banknachbar
(direkt daneben sitzend
ohne Abstand)

Schüler davor und dahinter
sind nicht von einer
Quarantäne erfasst.

Die restliche Klasse unterliegt
keiner Quarantäne und
beobachtet sich bitte die
nächsten 14 Tage selbst ab
letztem Kontakt zum Indexfall.
Ggf. sind weitere Maßnahmen
(Maskenpflicht, erhöhtes
Testregime, ...) angeordnet.

AUSNAHMEFALL

Das Gesundheitsamt kann im
begründeten Einzelfall unter
Berücksichtigung aller Umstände
auch für eine gesamte Klasse eine
Quarantäne anordnen, insofern es
im relevanten Zeitraum liegt.

QUARANTÄNE – 10 TAGE

⚠ Endet automatisch – Zugangsberechtigung zur Schule wieder ab 11. Tag ohne Abschlusstest

Quarantäne grundsätzlich für 10 Tage ab dem
letzten Kontakt mit dem Indexfall.

Freitestungsmöglichkeit für betroffene Personen frühestens
ab Tag 7 möglich. Empfohlen: PoC med. Antigenschnelltest.
Eine Freitestung mittels PCR-Test ist nicht zielführend, da die
Bearbeitungszeit derzeit bei bis zu 72 h liegen kann.

Testanmeldung erfolgt nur über die Schulleitung.

Bitte setzen Sie sich selbstständig mit dem Gesundheitsamt
Forchheim (09191 / 86-3504) in Verbindung, wenn Sie oder
Ihr Kind von der Schule benachrichtigt wurden, das Sie oder
Ihr Kind in diese Kategorie fallen.



*Aufgrund der derzeitigen Lage mit extrem stark
steigenden Fallzahlen und der enormen
Arbeitsbelastung, bitten wir um Verständnis,
dass die Hotline stark ausgelastet ist und mit
erheblichen Wartezeiten zu rechnen ist. Bitte
rufen Sie immer wieder an. Um Beachtung der
allgemeinen Hygieneregeln wird gebeten*

**Quarantäne grundsätzlich für 10 Tage für die
gesamte Gruppe** ab dem letzten Kontakt mit dem
Indexfall

Freitestungsmöglichkeit für betroffene Personen frühestens **ab
Tag 7** möglich. Empfohlen: PoC med. Antigenschnelltest. Eine
Freitestung mittels PCR-Test ist nicht zielführend, da die
Bearbeitungszeit derzeit bei bis zu 72 h liegen kann.
Testanmeldung erfolgt nur über die Schulleitung.

**Die Kommunikation erfolgt in diesem Fall nur über
die Schulleitung.** Bitte sehen Sie von einzelnen
Nachfragen ab.

Auf das Hausrecht gestützte strengere Regeln der Einrichtung für Zugangsbeschränkungen, liegen nicht im Verantwortungsbereich des Gesundheitsamtes. ⚠
Für Fragen und Anregungen hierzu, wenden Sie sich bitte direkt an Ihre Einrichtungsleitung.



WICHTIGE INFORMATIONEN:

- Alle Informationen werden über die Schule an die Eltern weitergegeben. Bitte wenden Sie sich bei Fragen zuerst an Ihre Schulleitung. Erst wenn Sie von der Schulleitung erfahren haben, dass Sie oder Ihr Kind eine enge Kontaktperson sind und **nicht die gesamte Klasse** betroffen ist, wenden Sie sich telefonisch (09191/86-3504) oder per Mail (Corona-Einrichtungen@Lra-fo.de) an das Gesundheitsamt Forchheim.
- Wir können erst Maßnahmen ergreifen, wenn uns der positive Pool-PCR / PCR Test der betroffenen Person durch das Labor vorliegt und bearbeitet wurde. Dieser wird uns automatisch vom Labor weitergeleitet. In derzeitiger Situation kann die Bearbeitung eines Abstrichs im Labor bis zu 72 h dauern. Bitte bewahren Sie daher Ruhe und zeigen Sie Verständnis für die Umstände. Halten Sie sich mit Ihrem Umfeld an die gängigen Hygieneregeln (A-H-A-L) und distanzieren Sie sich von Anderen.
- In jedem relevanten Fall erhalten Sie über Ihre Schule ein offizielles Informationsschreiben direkt vom Gesundheitsamt Forchheim.
- Gedulden Sie sich bitte und sehen Sie von häufigen individuellen Nachfragen ab. Dies verzögert die Fallbearbeitung nur sehr stark. Weitere Informationen was für Sie gilt, erhalten Sie unter:

>> <https://www.km.bayern.de/eltern/meldung/7047/faq-zum-unterrichtsbetrieb-an-bayerns-schulen.html>
>> <https://www.stmgp.bayern.de/coronavirus/>
- Auch Ihre Schulen kann Ihnen jederzeit Auskunft über die derzeit geltenden Regeln geben.